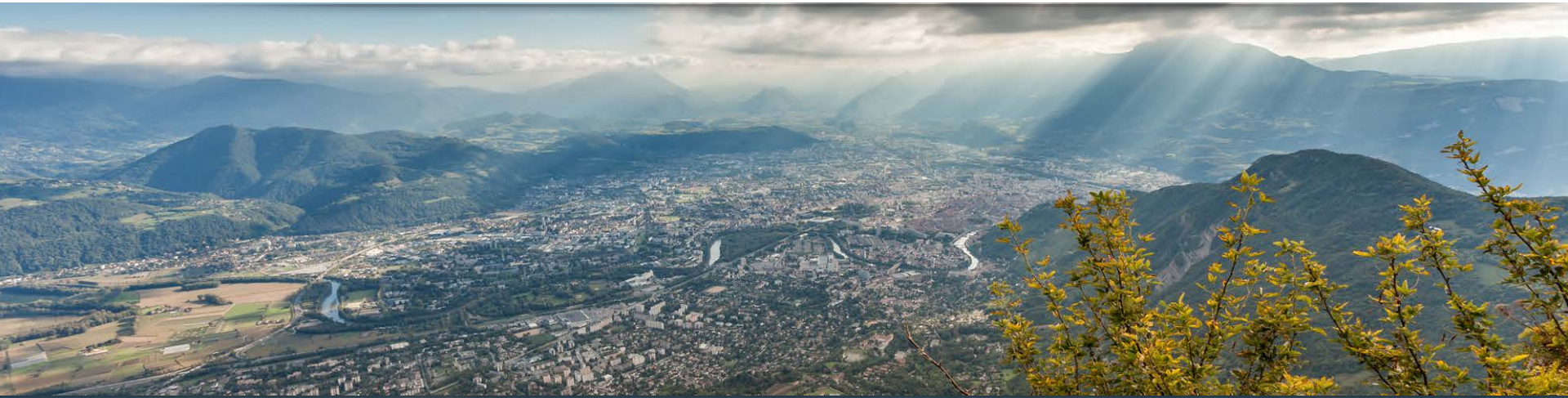


Grenoble INP

Nos services aux entreprises





400 000 habitants :
plus d'1 grenoblois sur 7 est étudiant

La dynamique universitaire

70 000 étudiants

45% étudient les sciences

23% d'étudiants internationaux à Grenoble INP

Le 2^e pôle scientifique de France

21 000 chercheurs

plus des $\frac{2}{3}$ dans des institutions publiques



2 pôles de compétitivité

- Minalogic
- Tenerrdis



3 Instituts Carnot

- **Energies pour le futur** : le plus grand centre européen dédié aux nouvelles technologies de l'énergie
- **Logiciels et systèmes intelligents**
- **"PolyNat"** valorisation des matériaux bio-sourcés fonctionnels

Des campus d'innovation et d'excellence

- **Minatec** : 1er centre européen de Micro & nanotechnologies
- **Campus Ouest** : Giant
- **Campus Est** : un des plus grands domaines universitaires de France



Grenoble INP : une excellence disciplinaire qui contribue aux défis sociétaux



- **5500 étudiants**
- **1 200 diplômes** d'ingénieurs par an
- **200 doctorats** délivrés chaque année



- **40 000 diplômés** dans le monde



- **5 formations par apprentissage**
- **36 laboratoires**
- **6 plateformes** technologiques de haut niveau



- **141 millions €** de budget consolidé
- **198 brevets et logiciels**
- Une filiale **INPG entreprise SA**
- une **fondation partenariale** Grenoble INP

5 enjeux sociétaux :

- Energie
- Société du numérique
- Micro et nanotechnologies
- Environnement
- Industrie : mondialisation et innovation

Grenoble INP : 6 écoles d'ingénieur(e)s



ESISAR

Les systèmes avancés et les réseaux, intégrant électronique, informatique et technologies embarquées

PAGORA

De la biomasse végétale aux matériaux biosourcés fonctionnalisés jusqu'à l'électronique imprimée

ENSIMAG

L'informatique et les mathématiques appliquées

Grenoble INP

PHELMA

La physique, l'électronique, les matériaux au service de l'énergie, des technologies de l'information, du biomédical et du développement durable

ENSE³

L'énergie, l'eau et l'environnement

GÉNIE INDUSTRIEL

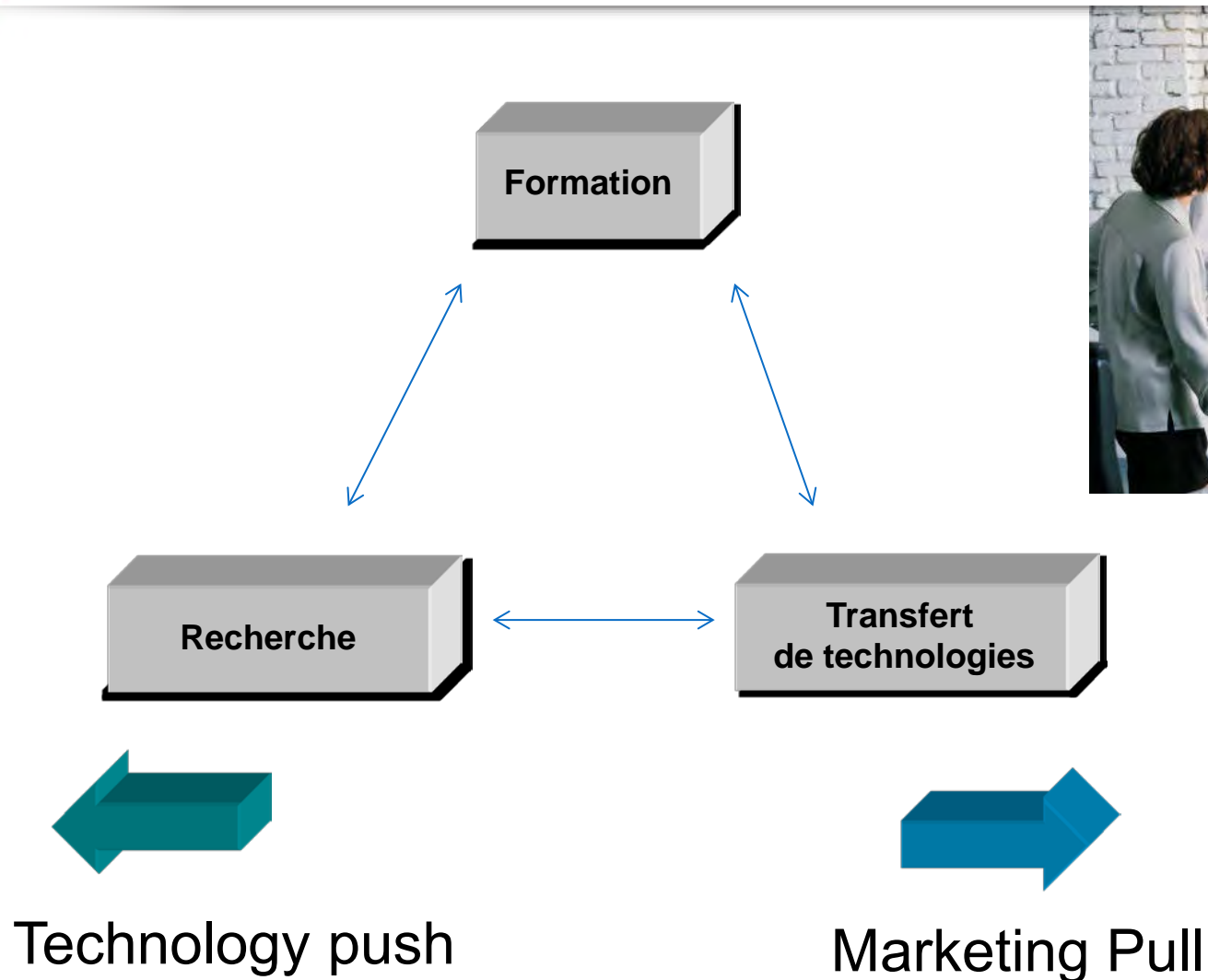
L'interdisciplinarité au service de la conception des produits du futur et des organisations durables

L'excellence de la recherche à Grenoble INP

- **500** chercheurs et enseignants-chercheurs
- **42%** des enseignants-chercheurs bénéficient d'une prime d'excellence scientifique
- **200** brevets et logiciels protégés
- **10** nouvelles start-up accompagnées chaque année



Formation recherche technologie : le triptyque Grenoble INP



Grenoble INP : une offre de services sur mesure

Formation
continue



Formation continue

formations ponctuelles et cursus diplômants

R&D
collaborative



Valorisation

optimiser les potentiels de développement économique

Valorisation
Transfert de
Technologie



Recherche et développement collaboratifs

transfert de technologie et innovation industrielle

Start-up



Start-up

création, essaimage, spin-off et joint venture

Fondation



Fondation partenariale

les moyens d'agir d'ensemble

La formation continue

- Formation continue
- R&D collaborative
- Valorisation Transfert de Technologie
- Start-up
- Fondation



<http://formation-continue.grenoble-inp.fr>

Une offre de formation continue diversifiée et évolutive

→ Formation continue

La valeur ajoutée Grenoble INP :

- des **séminaires** et des **conférences** à la pointe de la technologie
- des **stages inter-entreprises** de différents niveaux, dans les filières de Grenoble INP
 - panorama, base, approfondissement, spécialisation
- des sessions spécifiques **sur mesure**, en réponse à une problématique d'entreprise
 - sur l'ensemble du territoire comme à l'international
- des cursus **diplômants** :
 - titres d'ingénieurs (CTI), Diplômes d'Etablissement ou inscrits au Répertoire National des Certifications Professionnelles (RNCP)
- l'**insertion** de salariés dans les formations dispensées à nos élèves-ingénieurs,
 - pour un module ou un parcours qualifiant individualisé en lien avec le projet professionnel et l'évolution des métiers

R&D collaborative

Valorisation Transfert de Technologie

Start-up

Fondation

La Formation continue, parcours qualifiant

- Contribuer au développement de compétences tout au long de la vie
- Accompagner les évolutions professionnelles des techniciens et cadres
- Sécuriser les itinéraires professionnels

- Formation continue
- R&D collaborative
- Valorisation Transfert de Technologie
- Start-up
- Fondation

Stages

- Inter
- Intra
- Immersion école



Parcours

- Individualisé
- mixte



Certificats de compétences

- Sécurisation des parcours
- employabilité

Diplômes

- D'université
- Professionnels
- Passages cadres
- Manager Technique
- Formation à l'innovation
- Chef de projet

Titres

- Ingénieur
- Ingénieur en management technologique
- Ingénieur en apprentissage
- Masters
- Master en apprentissage
- Master international bio-raffinerie

Mobilisez vos ressources,
nous optimisons vos atouts

- Formation continue
- R&D collaborative
- Valorisation Transfert de Technologie
- Start-up
- Fondation

Au service des entreprises et des individus

Se former tout au long de la vie

- Accueil, information, définition de parcours
- Ingénierie pédagogique, conception, adaptation, évaluation
- Marketing, Promotion
- Organisation, ingénierie administrative et financière



- Formation continue
- R&D collaborative
- Valorisation Transfert de Technologie
- Start-up
- Fondation

LE PALMARÈS DES ÉTABLISSEMENTS

Chiffre d'affaires en millions d'euros ⁽¹⁾	
EI-Cesi	25,2 ⁽²⁾
Ecole des ponts ParisTech	18,2
Enac - Toulouse	11,0
Arts et Métiers ParisTech	7,4
Ecole centrale - Paris	6,3
Grenoble INP	3,8

- 2000 stagiaires par an
- 20 000 heures de formation
- 6^{ème} rang des écoles d'ingénieurs

« Sur 200 écoles d'ingénieurs, seule une petite trentaine dépasse le million d'euros de chiffre d'affaires en formation continue. »

L'expansion

formation-continue@grenoble-inp.fr

R&D collaborative

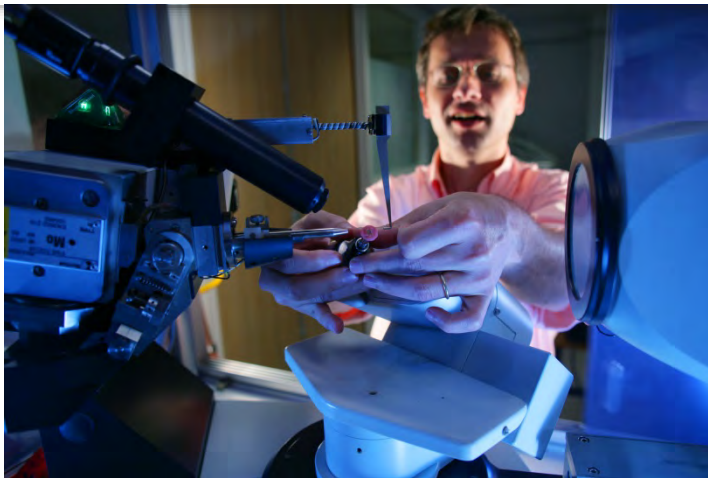
Formation
continue

→ R&D
collaborative

Valorisation
Transfert de
Technologie

Start-up

Fondation



Des services de très haute performance ouverts à l'entreprise

Formation
continue

Objectif : faciliter l'accès à l'innovation des TPE et PME en promouvant une R&D collaborative

→ R&D
collaborative

Les structures : les écoles d'ingénieurs de Grenoble INP adossées aux plus grands laboratoires de recherche

Valorisation
Transfert de
Technologie

les outils : des plateformes technologiques qui permettent

- le soutien amont des projets industriels
- les transferts de technologies

Start-up

Grenoble INP s'engage dans les projets industriels.

Grenoble INP facilite le transfert de technologies.

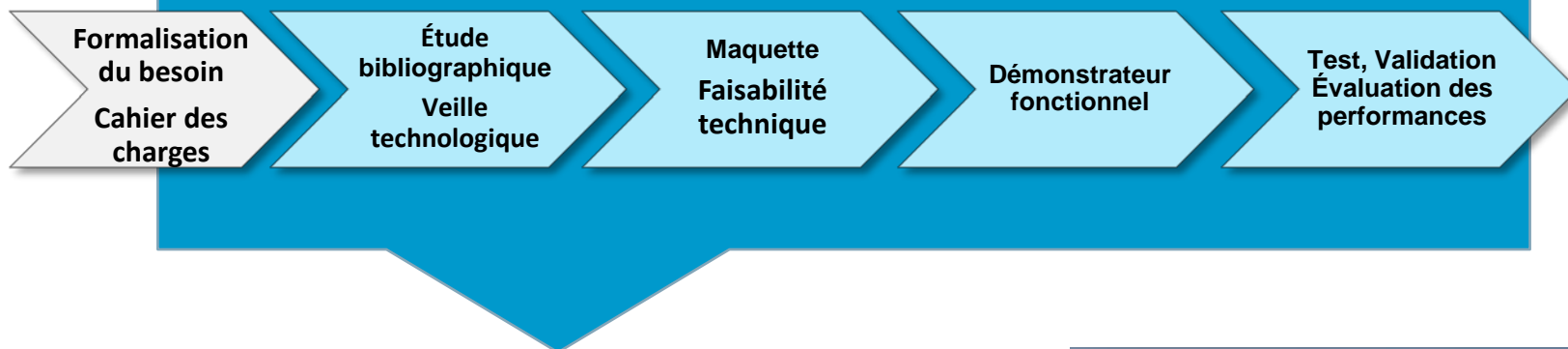
Grenoble INP propose des plateformes d'un niveau de performance remarquable.

Fondation

Les 5 engagements majeurs : **éthique, neutralité, déontologie, confidentialité et propriété industrielle**

Les étapes amont d'une démarche d'innovation

Les phases d'un projet



Formation continue

R&D collaborative

Valorisation
Transfert de Technologie

Start-up

Fondation

Preuve de concept

- Innovation incrémentale
- Technologie mature / émergente
- Risque Projet maîtrisé



Le Centre de transfert de technologies

Formation
continue

- **Accessible aux TPE, PME et Start Up**
- **Un soutien opérationnel aux projets industriels**
- **Un objectif entrepreneurial :**

- participer au développement des nouveaux produits
- Contribuer au processus d'innovation

R&D
collaborative

Valorisation
Transfert de
Technologie

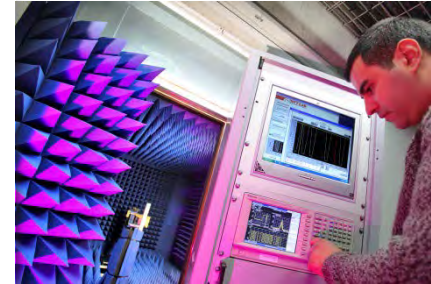
- **L'offre Grenoble INP à travers sa filiale de valorisation***

- Une équipe de 3 élèves-ingénieurs
- Un encadrement expérimenté
- Support technique via les plateformes
- Une durée de 4 à 6 mois

Start-up

Fondation

* *Eligible C.I.R avec doublement*



Objectif

- Cahier des charges, faisabilité technique, démonstrateur fonctionnel ...

Le contrat, un cadre de collaboration

- Des outils de développement, C.A.O et prototypage rapide
- Des environnement de modélisation et de simulation
- De l'instrumentation, des équipements scientifiques
- Des moyens d'essais et de validation



Des outils pertinents

- Un local sécurisé affecté au projet
- Des postes et infrastructure informatiques, téléphonie
- Des moyens logistiques et techniques
- La gestion des achats et de la sous-traitance
- Une collaboration ouverte aux tierces parties



Une méthodologie

- Une étape R&D
- Un co-management avec l'entreprise partenaire
- Une traçabilité documentaire



Formation
continue

R&D
collaborative

Valorisation
Transfert de
Technologie

Start-up

Fondation

Les 6 plateformes technologiques

Une offre regroupée dans des structures dédiées,
ouvertes aux entreprises.

Formation
continue

→ R&D
collaborative

Valorisation
Transfert de
Technologie

Start-up

Fondation

AIP-PRIMECA Dauphiné Savoie : plateforme d'excellence en systèmes de production et innovation industrielle

CIME Nanotech : 1er pôle européen dédié aux micro et nanotechnologies

CMTC : plateforme technologique de caractérisation des matériaux

CREMHyG : centre de Recherche et d'Essais de Machines Hydrauliques de Grenoble

PREDIS : centre d'innovation, de formation et d'expérimentation sur l'énergie distribuée

TekLiCell : papier intelligent et impression, biomatériaux, bioénergie et bioprocédés

Des lieux emblématiques :

Minatec : centre européen d'innovation dans les micro et nanotechnologies

GreEn-ER : pôle mondial d'innovation sur l'énergie et les ressources renouvelables

PILSI : pôle international d'innovation en logiciel et systèmes intelligents

Formation
continue

R&D
collaborative

Valorisation
Transfert de
Technologie

Start-up

Fondation

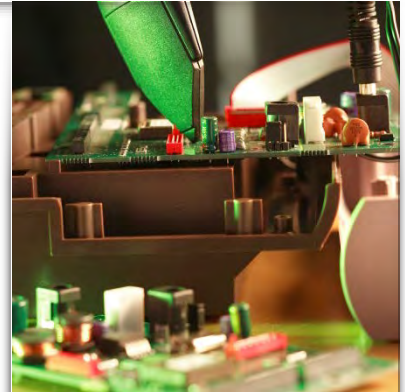
Les actions produites

- Veille technologique
- Conseil, accompagnement
- Prototypage
- Essais, tests et validation

Les domaines d'intervention

- Technologies émergentes
- Normalisation
- Spécialisation

 **RFTLab**[®]
Centre d'Essais Radio Fréquence



Formation
continue

- Plus de **300 projets** industriels réalisés
- Près de **200 entreprises** partenaires

→ R&D
collaborative

Valorisation
Transfert de
Technologie

Start-up

Fondation

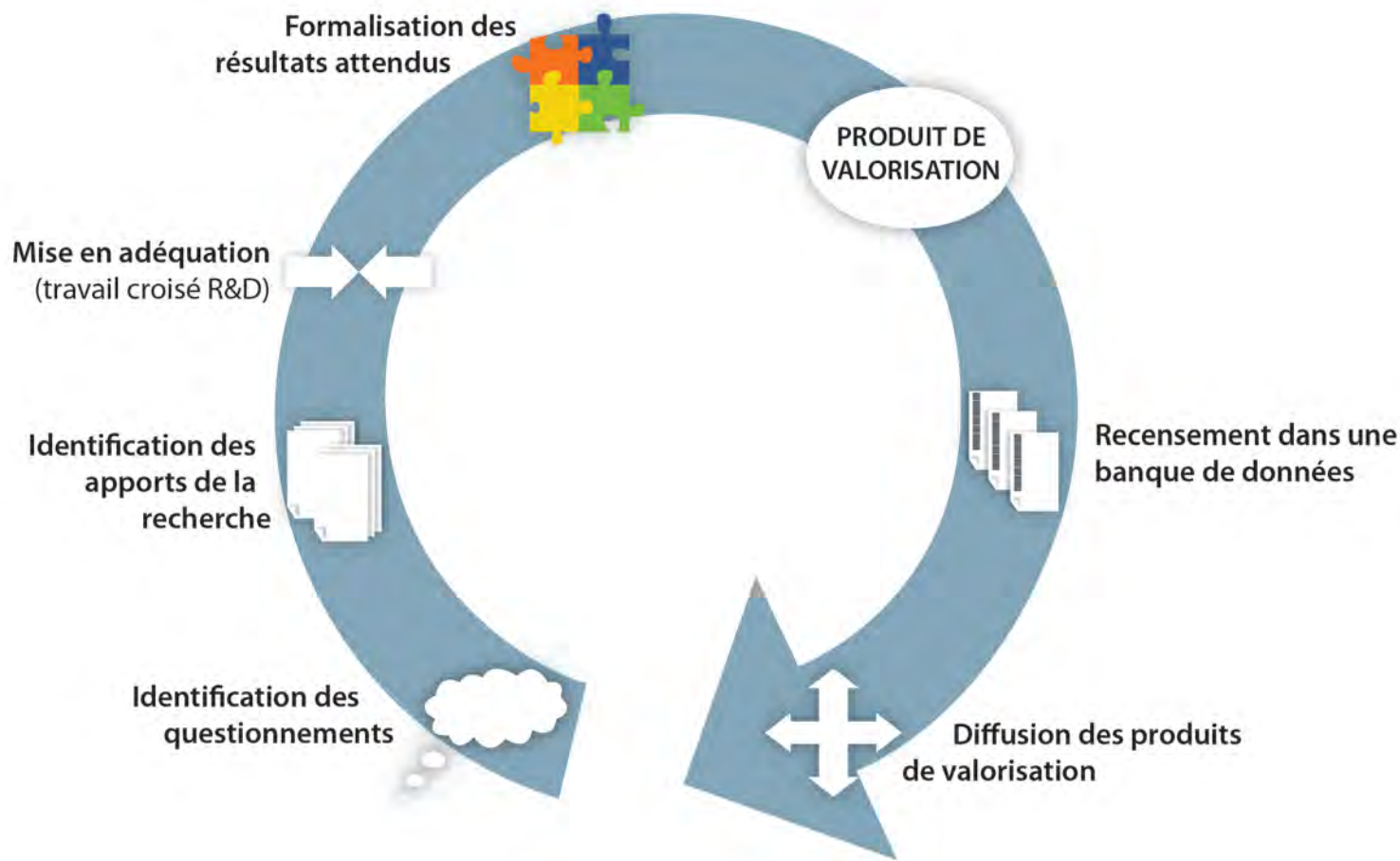


CHRISTOPHE LECANTE, PDG de TKM

« Pour concevoir une interface originale et performante d'analyse et de cartographie de données, nous voulions un regard neuf et non influencé par les systèmes existant. D'où l'idée de faire appel à de futurs ingénieurs dans le cadre des projets industriels de l'école. [...] Ce travail a bénéficié d'un solide encadrement quotidien par un enseignant-chercheur lequel s'est montré très à l'écoute et nous a aidés à définir des priorités et à fixer des objectifs réalistes. C'est une expérience que je renouvellerais sans hésiter. »

La valorisation de la recherche

- Formation continue
- R&D collaborative
- Valorisation
→ Transfert de Technologie
- Start-up
- Fondation



Un savoir faire de pointe au service de la stratégie des entreprises : le **Guichet Unique de Valorisation**

Formation
continue

R&D
collaborative

Valorisation
→ Transfert de
Technologie

Start-up

Fondation

Le Guichet Unique de Valorisation définit et rédige les règles de valorisation et de propriété intellectuelle d'un contrat de recherche :

- L'accord de **confidentialité** avant le contrat de recherche
- La **valorisation financière** du contrat
- Le régime de **propriété** des résultats
- La **protection** des résultats par un titre de propriété
- La **publication**/communication des résultats dans les revues, conférences spécialisées
- L'**exploitation commerciale** des résultats par l'industriel dans son domaine d'activité (exclusivité, redevances)

Une offre de contractualisation de haut niveau

Formation
continue

Contrat de recherche bilatéral :

- Contrat d'une durée de **12 à 36 mois** sur un sujet de recherche amont
- **engagement** de l'établissement sur des moyens (matériels, humains)

** Avantage fiscal contrat de recherche : éligible au CIR, doublement assiette éligible avec Grenoble INP*

R&D
collaborative

Prestation de recherche :

- contrat d'une durée de **3 à 6 mois** sur un sujet de recherche appliqué
- **engagement** de l'établissement sur des résultats

Valorisation
→ Transfert de
Technologie

Consultance :

- **expertise** technique
- **contrat court** réalisé par un seul chercheur, engagement de résultats

Start-up

Propriété intellectuelle : contrat de licence, cession de brevet

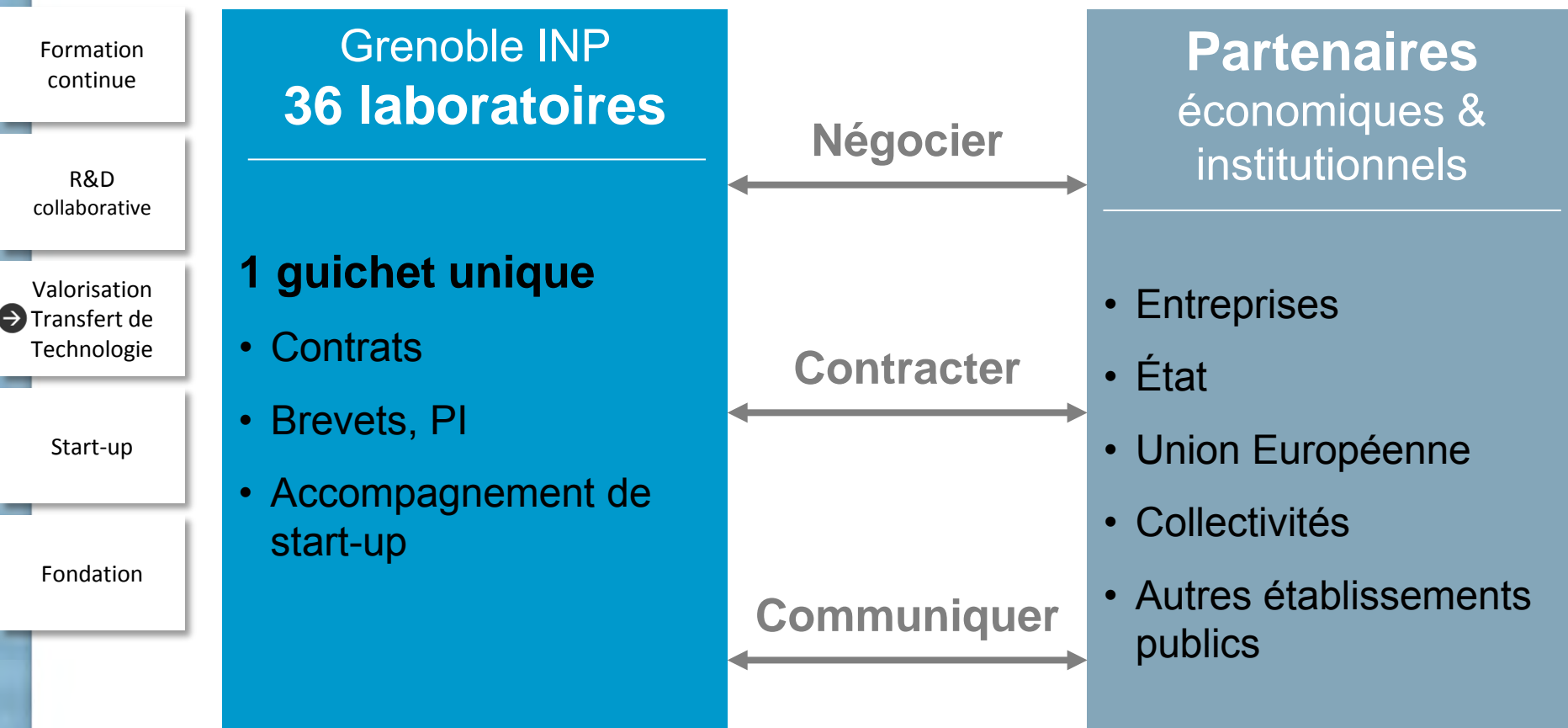
Fondation



Les 3 Instituts Carnot

3 puissants leviers stratégiques pour

- développer nos actions de recherche partenariale auprès des PME
- renforcer l'excellence scientifique de Grenoble INP



Formation
continue

- **150 contrats** de recherche industrielle par an

R&D
collaborative

- Portefeuille de plus de **700 brevets** en copropriété

Valorisation
→ Transfert de
Technologie

- Portefeuille de **20 start-up**

Start-up

Fondation



Start-up :

s'engager dans la création et l'accompagnement

Formation
continue

R&D
collaborative

Valorisation
Transfert de
Technologie

→ Start-up

Fondation



Grenoble INP
INPG ENTREPRISE SA

Une aide à la création

Formation
continue

- Capital investissement

R&D
collaborative

- Amorçage et accompagnement de Start Up

Valorisation
Transfert de
Technologie

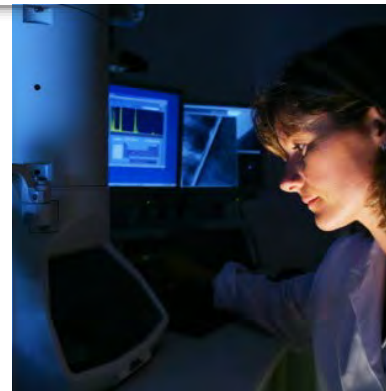
- Essaimage, création de filiales dédiées (Spin-off)

→ Start-up

- Aide à la création de Joint Venture

Fondation

- Recherche de fonds, réseaux d'investisseurs



Holding Company Chart

- Formation continue
- R&D collaborative
- Valorisation Transfert de Technologie
- Start-up
- Fondation



• 1^{er} succès : Recupyl

- Recupyl devient le 2^{ème} recycleur
- de piles Alcalines en Europe
- Traitement mondial :
 - Alcaline : 6400 tons
 - Li-Ion : 210 tons



FAROUK TEDJAR,
 fondateur et PDG de Recupyl
« Le soutien de la filiale de valorisation INPG Entreprise SA m'a permis de franchir avec succès l'étape délicate du passage du laboratoire à l'usine de traitement industriel. »

- Investissement moyen : **30 k€**
- Investissement sur fonds propres
- Nombre de projets audités par an : **100 à 120**
- Domaines techniques : **6 domaines des écoles de Grenoble INP**
- Type d'investissement par amorçage : création de sociétés
- Capital nominal

Formation continue

R&D collaborative

Valorisation Transfert de Technologie

→ Start-up

Fondation

Formation
continue

R&D
collaborative

Valorisation
Transfert de
Technologie

Start-up

→ Fondation

Fondation



www.fondation-grenoble-inp.fr/

Les actions prioritaires



Les chaires d'excellence industrielles

- Adossées à une recherche et une formation d'excellence
- Les chaires sont animées par un Titulaire et un Responsable Scientifique
- Comité de pilotage dont la Présidence est assurée par l'industriel(s) partenaire(s).
- Des contrats de recherche peuvent être également montés et assurés par le Titulaire avec l'industriel(s) partenaire(s).

La création de prix

- Récompenser les initiatives en termes d'insertion du handicap et de féminisation des filières d'ingénieurs.

Nos actions transverses

- Bourses de citoyenneté
- Bourses d'excellence
- Bourses d'intégration internationale
- Soutien aux associations de l'écosystème grenoblois
- ...



Formation
continue

R&D
collaborative

Valorisation
Transfert de
Technologie

Start-up

→ Fondation

Des moyens d'action efficaces

Formation continue

Mécénat
Chaires industrielles
Bourses de recherche

Construire ensemble des projets pérennes, innovants et rentables

- Créée en juillet 2010, la Fondation Partenariale Grenoble INP compte six membres fondateurs qui contribuent à hauteur de 3,5 millions € pour 5 ans
- La Fondation est aujourd'hui engagée dans une campagne ambitieuse de levée de fonds à hauteur de 4,5 millions € sur 3 années.

R&D collaborative

Valorisation
Transfert de Technologie

Start-up

→ Fondation

Les 6 Fondateurs



Les Grands Donateurs



Les Donateurs



Vous bénéficiez de...

- Un programme de reconnaissance
- Un statut particulier
- Un partage de communication et d'image
- Un accès aux réseaux internationaux et aux plateformes
- Possibilités d'investissements stratégiques (recherche)
- Un accompagnement privilégié de sa politique de recrutement
- Un soutien à la politique de formation

Formation
continue

R&D
collaborative

Valorisation
Transfert de
Technologie

Start-up

→ Fondation

Formation
continue

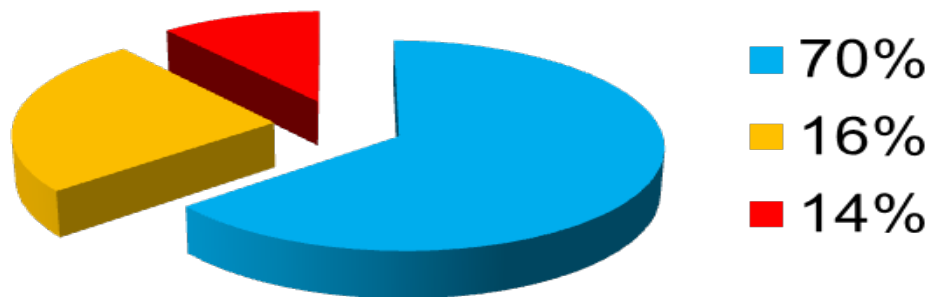
R&D
collaborative

Valorisation
Transfert de
Technologie

Start-up

→ Fondation

Répartition des fonds



70 % pour l'action ciblée choisie par le partenaire

16 % pour les actions transverses

14 % pour la gestion de la Fondation Partenariale

fondation@grenoble-inp.fr

Faites la différence

INVESTISSONS DANS NOTRE AVENIR

Formation continue

R&D collaborative

Valorisation
Transfert de Technologie

Start-up

Fondation

L'ENTREPRISE ET LA FORMATION

Formation et recrutement

- Stages
- Projets de fin d'études
- Apprentissage
- Année de césure
- Diplôme recherche et innovation
- ← Interventions de professionnels dans les cursus
- ← Visites d'entreprises
- ← Projets
- ← Forums recrutement

Soutiens financiers à la formation

- Taxe d'apprentissage
- Dons à la formation
- Mécénats de compétences

PARTENARIATS ET RÉSEAUX

Participation à la stratégie

- Au sein des conseils de Grenoble INP
- Au sein des conseils d'école
- Au sein de la fondation partenariale

Partenariats de recherche

- Contrats partenariaux
- Thèses CIFRE
- Plateformes de R&D

Fondation partenariale

- Mécénat
- Chaires d'excellence
- Bourses
- Thèses

Réseaux

- Alumni (40 000 diplômés)
- IN'Partners (club d'entreprise Grenoble INP)

L'OFFRE DE SERVICE

Formation continue

- Formations courtes
- Parcours individualisés (VAE)
- Formations diplômantes
- Ingénierie de formation

Transfert de Technologie

- Contrats de recherche direct (éligibles au CIR)
- Prestations de service
- Consultance
- Expertise technique
- Projets industriels
- Accès aux plateformes
- Gestion de la propriété intellectuelle
- Brevets

Start-up

- Accompagnement
- Amorçage
- Investissement