

COMMENT INTÉGRER POLYTECH GRENOBLE ?

► Niveau BAC

Concours Geipi Polytech (bacheliers de l'année en cours et titulaires du Bac obtenu l'année précédente) pour intégrer le PeiP, parcours des écoles d'ingénieurs Polytech.

Bac Général : en parcours de licence (L1, L2) avec des enseignements complémentaires à Polytech Grenoble.

Bac Technologique : dans les départements d'IUT partenaires avec des enseignements complémentaires à Polytech Grenoble.

www.geipi-polytech.org

► Niveau BAC+1 : PASS (Parcours d'Accès Spécifique Santé)

Concours externe sur dossier et entretien au niveau du réseau Polytech pour intégrer le PeiP pour 1 an, avant d'entrer en cycle ingénieur.

admissions.polytech-reseau.org

► Niveau BAC+2 : CPGE

(classe préparatoire aux grandes écoles)

BCPST, MP, PC, PSI, PT et TB : Concours géré par le Service de Concours Ecoles d'Ingénieurs sur la base d'un écrit et d'un oral.

ATS Technologies Industrielles : Concours ENSEA.

www.demain-ingenieur.fr

► Niveau BAC+2 : 1^{er} cycle universitaire (L2, L3 ou DUT)

ou autre (BTS, Diplôme Étranger...)

Concours sur dossier et entretien au niveau du réseau Polytech pour entrer en 1^{ère} année de cycle ingénieur.

admissions.polytech-reseau.org

► Niveau BAC+4 : 2^{ème} cycle universitaire

(M1 et Diplôme Étranger)

Concours sur dossier et entretien au niveau du réseau Polytech pour entrer en 2^{ème} année de cycle ingénieur.

admissions.polytech-reseau.org

Contact

admission@polytech-grenoble.fr



LE PEIP, PARCOURS DES ÉCOLES D'INGÉNIEURS POLYTECH

Le PeiP est un cycle préparatoire accessible dès le bac s'appuyant sur des parcours de licence pour le PeiP A (bacheliers généraux) ou des parcours en IUT pour le PeiP D (bacheliers technologiques).

Chaque parcours vise à préparer les étudiants au cycle ingénieur Polytech en leur donnant une formation scientifique fondamentale pluridisciplinaire, complétée par des enseignements tournés vers le métier d'ingénieur, appelés Module Préparatoire Polytech.

Les étudiants ayant validé le PeiP ont un accès de droit aux spécialités des écoles du réseau Polytech, en adéquation avec leur parcours et leurs résultats.

Les étudiants en PASS (Parcours d'Accès Spécifique Santé) ont accès à un parcours spécifique en 1 an, en intégrant le PeiP C. En fonction de leurs résultats et de leurs vœux, ils intègrent l'année suivante une spécialité dans une des écoles du réseau Polytech.

RECRUTEMENT SPÉCIFIQUE

► Formation en apprentissage

Téléchargement des dossiers de début janvier à mi-mars : <https://polytech-applications.univ-grenoble-alpes.fr/candidature.php>

► Formation continue

Dossier d'admission à retirer auprès de la DFCA (Direction de la Formation Continue et Apprentissage) : fc-sts@univ-grenoble-alpes.fr



ÉTUDIER À GRENOBLE, LA CAPITALE DES ALPES

Souvent classée en tête des palmarès des villes universitaires de France où il fait bon étudier, Grenoble, en plus de ses montagnes environnantes, bénéficie d'une vie culturelle riche. Le centre ville et le campus universitaire, près desquels l'école se situe, sont très bien desservis par un réseau dense de bus et de tramways.



UNE VIE ASSOCIATIVE DYNAMIQUE

Le Bureau Des Élèves ainsi que plusieurs associations et clubs animent et coordonnent des activités sportives, festives et culturelles tout au long de l'année. Au choix selon les passions de chaque élève : Bureau des Activités, Bureau des Sports, les Pompoms, la Cellule Humani'Terre, Polybot, Poly'Raid, Journée Polytech Pro...

Service communication Polytech Grenoble - Crédits photos : Polytech Grenoble

Ville de Grenoble

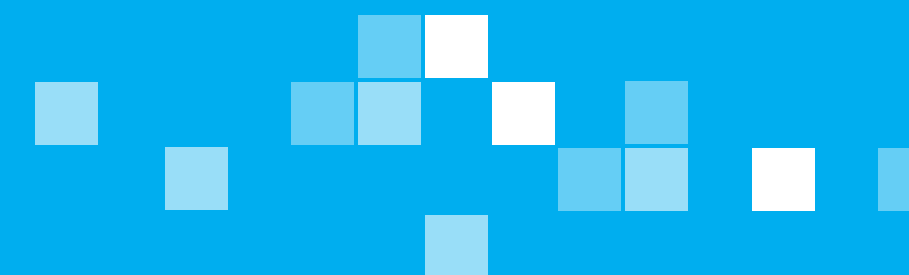


POLYTECH GRENOBLE

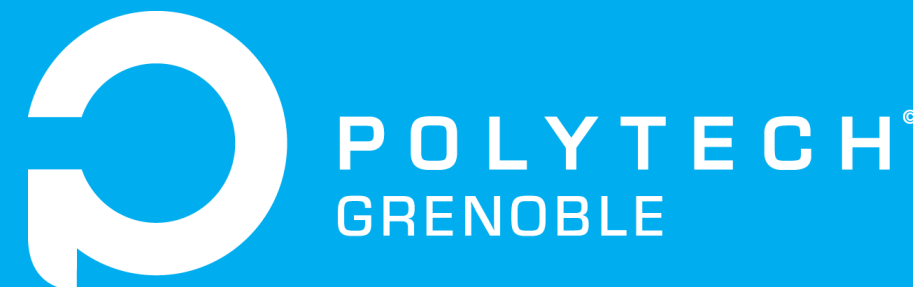
14 place du Conseil National de la Résistance
38400 Saint-Martin-d'Hères
04 76 82 79 02
polytech@univ-grenoble-alpes.fr

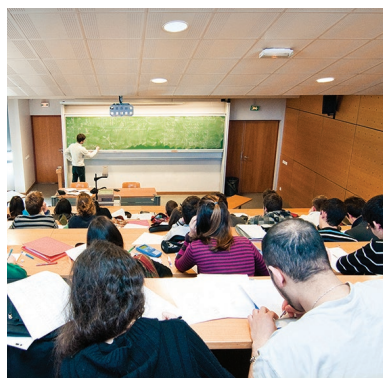
Adresse postale :
Polytech Grenoble
Université Grenoble Alpes
CS 40700
38058 Grenoble cedex 9

Retrouvez-nous sur : www.polytech-grenoble.fr



L'ÉCOLE DES INGÉNIEUR.E.S DE DEMAIN





Polytech Grenoble est une école d'ingénieurs de Grenoble INP - UGA, l'Institut d'ingénierie et de management de l'Université Grenoble Alpes*. Membre du réseau Polytech, c'est une école publique habilitée par la CTI, Commission des Titres d'Ingénieur, pour toutes ses spécialités. Appréciée des professionnels, la formation d'Ingénieurs Polytech vise à l'acquisition de connaissances scientifiques, techniques, générales, ainsi que de compétences liées aux métiers visés.

■ UN LIEN FORT AVEC LA RECHERCHE

Les enseignants-chercheurs de l'école sont des acteurs incontournables de la recherche et travaillent dans plus de 20 laboratoires universitaires du site en lien avec les grands organismes de recherche (CEA, CNRS, INRIA...).

■ LE CLUB DES PARTENAIRES

Au fil des années, l'école a tissé des relations fortes avec une quarantaine d'entreprises qui font parties du Club Partenaires. Ces entreprises participent à la réflexion sur l'adéquation entre le niveau de la formation et les besoins du marché du travail. Nos liens forts avec les entreprises permettent d'organiser des rencontres entre le monde professionnel et les étudiants.

■ APOG, LE RÉSEAU DES DIPLÔMÉS

L'association des anciens de Polytech Grenoble fait le lien indispensable entre les élèves-ingénieurs, les diplômés et l'univers professionnel.

Le réseau Polytech regroupe 15 écoles publiques qui dépendent du ministère de l'Enseignement supérieur, de la recherche et de l'innovation. Les écoles Polytech constituent un des plus grands réseaux français de formation d'ingénieurs.



* Depuis le 1er janvier 2020, Polytech Grenoble a rejoint les écoles de Grenoble INP Institut d'ingénierie et de management, Université Grenoble Alpes.

7 spécialités



GÉOTECHNIQUE ET GÉNIE CIVIL

Objectif : Prévoir et résoudre les problèmes posés par le sol et le sous-sol.
Thématiques : Génie civil, géologie et géophysique, ouvrages géotechniques, gestion de projets et chantiers, risques naturels, géotechnique environnementale.

INFORMATIQUE

Objectif : Être un ingénieur informaticien qualifié dans les domaines des technologies de l'information et de la communication.
Thématiques : Informatique, logiciels complexes, systèmes et réseaux, multimédia.

INFORMATIQUE ET ÉLECTRONIQUE DES SYSTÈMES EMBARQUÉS

Objectif : Concevoir, mettre en oeuvre et qualifier des systèmes électroniques et informatiques complexes.
Thématiques : Informatique, électronique, automatique, traitement du signal.

MATÉRIAUX

Objectif : Être un ingénieur généraliste capable d'appréhender l'ensemble des matériaux présents dans notre environnement.
Thématiques : Élaboration, transformation, caractérisation et contrôle des matériaux et procédés associés.

PRÉVENTION DES RISQUES

Objectif : Maîtriser les questions de sécurité et de santé de l'homme au travail et gérer les risques industriels et environnementaux.
Thématiques : Management de la qualité, de la sécurité et de l'environnement, sûreté des systèmes.

TECHNOLOGIES DE L'INFORMATION POUR LA SANTÉ

Objectif : Ingénieur à l'interface du monde de la santé et des technologies de l'information, intégrateur de projets dédiés santé en informatique ou instrumentation.
Thématiques : Informatique médicale, acquisition et traitement du signal-image-données biomédicales, biologie et santé.

ÉLECTRONIQUE ET INFORMATIQUE INDUSTRIELLE

Objectif : Former, par la voie de l'apprentissage, des ingénieurs opérationnels dans la conduite et la gestion de projets industriels.
Thématiques : Électronique, automatique, informatique industrielle.

Toutes les spécialités peuvent être dispensées dans le cadre de la Formation Continue

UNE FORMATION ANCRÉE DANS LE MILIEU PROFESSIONNEL

L'ancrage fort de Polytech Grenoble dans le milieu professionnel national et international est un atout majeur. Territoire riche en entreprises évoluant dans de nombreux secteurs d'activités, la région Auvergne-Rhône-Alpes offre un vivier d'experts sollicités pour intervenir dans la formation et accompagner les étudiants dans la construction de leur projet professionnel.

■ LES STAGES

Les élèves-ingénieurs Polytech effectuent pendant leur cycle ingénieur **au moins 34 semaines de stage**. Ces stages effectués principalement en entreprise, se répartissent en un stage de découverte de l'entreprise en 3^e année, un stage technique de type assistant ingénieur en 4^e année et un stage ingénieur en 5^e année.

■ L'ALTERNANCE

La formation Électronique et Informatique Industrielle se réalise exclusivement en apprentissage. Certaines spécialités proposent d'effectuer la 5^e année en contrat de professionnalisation : Géotechnique et Génie Civil, Matériaux, Prévention des Risques, Technologies de l'Information pour la Santé.



UNE OUVERTURE À L'INTERNATIONAL

Polytech Grenoble est engagée dans une politique active d'ouverture à l'international. Plus de 100 accords d'échange avec des universités étrangères permettent un large éventail de possibilités de séjours à l'étranger.

- ▶ Expérience à l'étranger obligatoire (stage, semestre d'études) pour toutes les filières y compris la formation en apprentissage.
- ▶ Possibilités de doubles diplômes en Allemagne, Italie, Brésil, Québec, Argentine, Japon.
- ▶ Large réseau de partenaires et d'Alumni à l'étranger.
- ▶ Aide à l'acquisition du niveau d'anglais requis pour l'obtention du diplôme d'ingénieur.
- ▶ Encouragement à la pratique d'une autre langue étrangère.

